

貸マンション

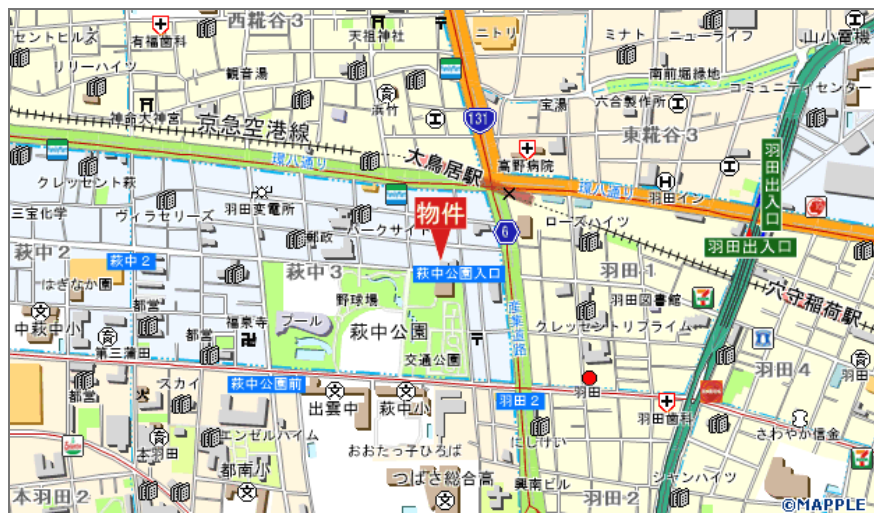
1K 15.21㎡

京急空港線 大鳥居駅 徒歩3分

《フローラル萩中》305

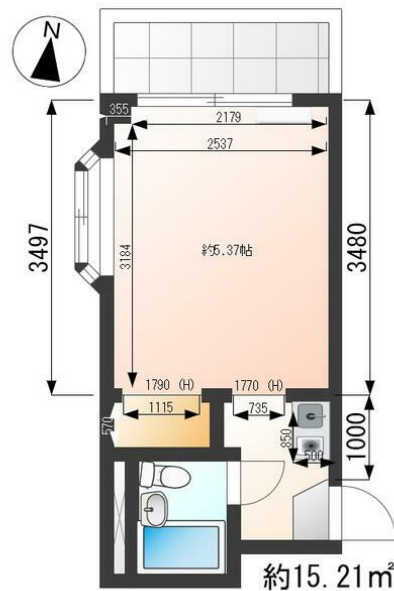
京急空港線「糎谷」駅 徒歩16分

駅近・リーズナブル
ミニキッチン新品
クロス(壁紙)全貼替



周辺環境

まいばすけっと大鳥居駅北店まで355m, サミットストア大田大鳥居店まで540m, コモディイダ東糎谷店まで707m, セブンイレブン大田区萩中3丁目店まで179m, ローソン羽田一丁目店まで238m, ファミリーマート萩中3丁目店まで201m, ミニストップ大鳥居駅前店まで292m, 松屋大鳥居店まで203m



寸法は参考までにお使いください。※現況の寸法を優先して下さい

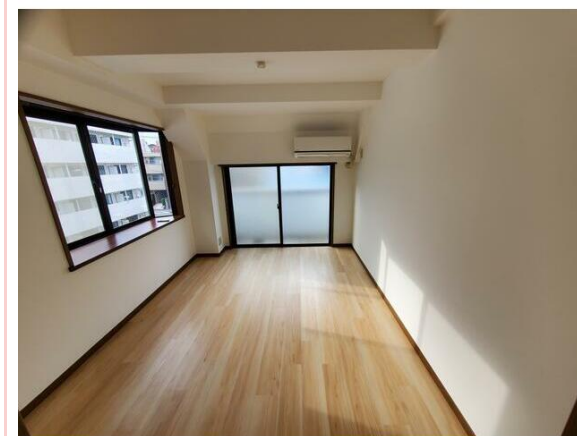
賃料	55,000円		
礼金	1ヵ月	敷金	1ヵ月
管理費等	3,000円/月		
所在地	大田区萩中3丁目19-11		
構造・規模	鉄骨造5階建/2階部分		
築年月	1996年04月	契約期間	2年
駐車場			
駐輪場	有 無料	バイク置場	
現況	空家	入居可能時期	即時
保険等	加入要 / FLEX少額短期保険 2年間 18,000円		
備考	敷引:1ヶ月 更新料:新賃料1ヶ月 賃貸保証:加入要日本セーフティ:初回保証料=(賃料+共益費)の50%相当額、賃料等自動引落手数料=400円(税別)、年間保証料=1万円 鍵交換代等:有 25,300円~ DIY不可 駅近、リーズナブル。最寄り京急空港線大鳥居駅から徒歩3分。		
設備特徴	ペット相談:小型犬可 猫可 別途覚書、敷金+1、償却2、喫煙不可、楽器不可、単身者限定、IHクッキングヒーター、収納スペース、都市ガス、洗濯機置場、エアコン、CATV、光ファイバー、CATVインターネット、ディンプルキー、モニタ付インターホン、バルコニー、エレベーター、主要採光面:北向き		



外観



マンションの1階に、コインランドリー



※この図面はATBBの物件情報の一部を抜粋して掲載しております。(現況優先) ※入居日・引渡日変更や付帯条件、別途料金が発生する場合がありますのでご確認ください。

東京都知事免許(8)第59526号

(株)タカユキ

〒144-0033 東京都大田区東糎谷2丁目1-3

TEL 03-3744-1030
FAX 03-3744-1031

客付会社様へ
ご見学のご予約は
「タカユキ内見」
で検索

手数料	客付手数料負担の割合	貸主	0%	借主	100%
	客付手数料配分の割合	元付	0%	客付	100%
取引態様		情報公開日			
専任媒介					