

貸マンション

2K 35.53㎡

京急空港線 大鳥居駅 徒歩3分

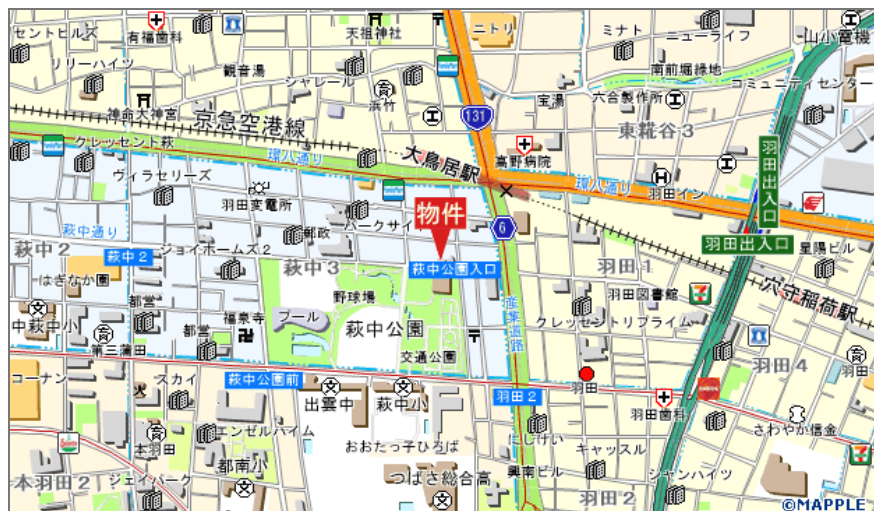
《フローラル萩中》206

京急空港線「糀谷」駅 徒歩14分

陽だまりの暮らし

南向き、角部屋

駅徒歩3分



周辺環境

駅前まで240m, サミットストア (B1階) と、ニトリ (1~2階) まで560m, マツモトキヨシまで240m, 書店まで260m, ミニストップまで240m, 不二家 (洋菓子店) まで480m, すき屋まで500m, 東糀谷郵便局まで500m



家具等は含まれません。

賃料	85,000円		
礼金	1ヵ月	敷金	1ヵ月
管理費等	なし		
所在地	大田区萩中3丁目19-11		
構造・規模	鉄骨造5階建/2階部分		
築年月	1996年04月	契約期間	2年
駐車場	なし		
駐輪場	有 無料	バイク置場	なし
現況	居住中 2024年10月15日退去予定	入居可能時期	2024年11月上旬予定
保険等	加入要 / FLEX少額短期保険 2年間 25,000円		
備考	敷引:1ヶ月 更新料:新賃料1ヶ月 賃貸保証:利用可 初回保証料:賃料の50%相当額、賃料自動引落し手数料:400円(別途消費税)、継続保証料:10,000円/年 鍵交換代等:有 25,300円~ DIY不可 最寄りの京急空港線 大鳥居駅から 平坦で徒歩3分、品川駅直通17分、「横浜駅」直通20分、「羽田空港第3ターミナル駅」直通4分。 ※ 日中平常時、待ち時間は含まず		
設備特徴	社宅可,喫煙不可,二人入居可, B・T別,洗面所独立,システムキッチン,2口コンロ,グリル,収納スペース,都市ガス,洗濯機置場,フローリング,全居室エアコン,CATV,インターネット対応,光ファイバー,CATVインターネット,ディンプルキー,モニタ付インターホン,火災警報器(報知機),ワイドバルコニー,エレベーター,角部屋,主要採光面:南向き,全室2面採光		



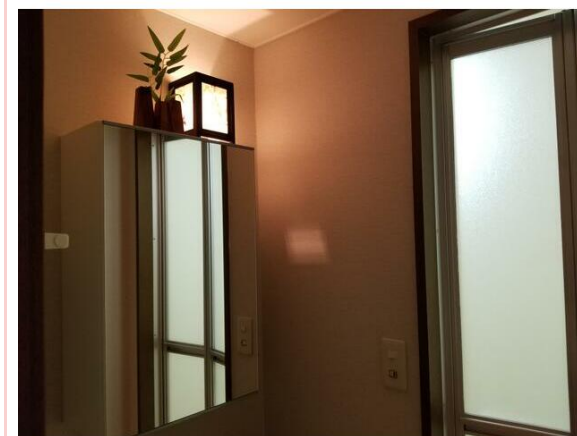
あたたかい



寝室



広め



独立洗面所

※この図面はATBBの物件情報の一部を抜粋して掲載しております。(現況優先) ※入居日・引渡日変更や付帯条件、別途料金が発生する場合がありますのでご確認ください。

東京都知事免許 (8) 第59526号

(株)タカユキ

〒144-0033 東京都大田区東糀谷2丁目1-3

TEL 03-3744-1030

FAX 03-3744-1031

客付会社様へ

ご見学のご予約は
「タカユキ内見」
で検索

手数料	客付手数料負担の割合	貸主	0%	借主	100%
	客付手数料配分の割合	元付	0%	客付	100%
取引態様		情報公開日			
専任媒介					