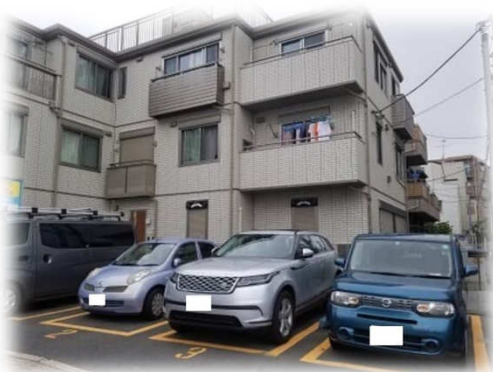
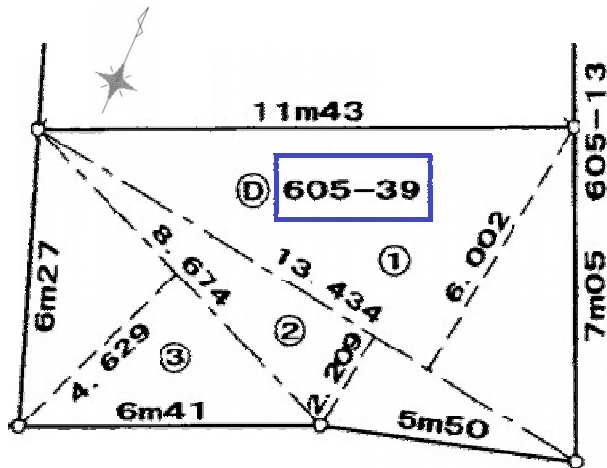


目黒区中央町 土地

目黒通り沿道、角地。



※ 現況コインパーキングで貸出し中。(賃料20万円/月)

交通							
駅	最寄	東急東横線 学芸大学駅 徒歩11分		利可能用駅	東急東横線 祐天寺駅 徒歩16分 東急目黒線 武蔵小山駅 徒歩17分		
土地							
住所	〒152-0001 東京都目黒区中央町1-4-13			種目	売土地	地積	75.22㎡ (22.79坪)
土権	所有権	計都画市	市街化区域	用地用途	準工業地域	防火	準防火地域
建蔽率	60% (70%~80%) (角地+10%・準耐火+10%)	容積率	300%	高さ制限	最高限度: 30m 第2種高度地区	日影	4時間・2.5時間・4m
地目	宅地	地勢	平坦地	舗装	アスファルト	最面低積	敷地面積の最低限度 60㎡
接道	南: 都道 (白金台町等々力線 通称目黒通り) 東: 区道 (当該敷地側)・私道 (区道東側)			間口	南: 11.91m 東: 7.05m	道幅路員	東: 25.00m 東: 5.83m (内区道3.36)
施設							
水道	公営 ※敷地内引込管無し	雑排水	公営下水 (雨水合流管) ※敷地内引込管無し	汚水	同左	ガス	都市ガス ('東京ガス)
条件							
売主	消費者 (非課税) 事業者 (課税)	価格	¥84,800,000	現況	コインパーキング (更地明渡し可)	引時渡期	相談
特約	<ul style="list-style-type: none"> 別紙物件状況確認書 (告知書) に記載の事実については、売主は買主に対して、契約不適合責任を負わないものとします。 別紙物件状況確認書 (告知書) に記載のない事実 (隠れた瑕疵を含む) については、本物件引渡し日から起算して2ヶ月を経過した日から、売主は買主に対して、契約不適合責任を負わないものとします。 旧建物の古い (上下水道) の配管が、敷地内に残っているかどうかは不明です。また新しい配管を引き込む場合、隣地の許可が必要になる場合があります。 						

※ 図面と現況に相違がある場合は、現況を優先とします。

客付会社様へ

手数料: 3%+6万円 (税別)

取引態様: 媒介

配 分: 分かれ

情報公開日: 令和2年10月2日

東京都知事(7)59526	住所	〒144-0033 東京都大田区東糀谷2-1-3	定休日
株式会社タカユキ	TEL	03-3744-1030	2020年3月より テレワーク実施中です 来店ご希望のお客様は 事前にご予約をお願い致します
	MAIL	info@takayuki.co.jp	